

Na Biblioteca Escolar

podem ser encontradas diferentes zonas:

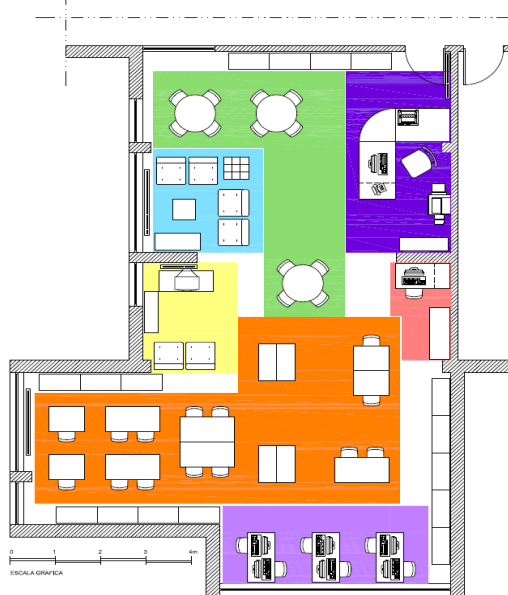
Receção e acolhimento – Obtenção de informações e do número de leitor para a requisição domiciliária e dos computadores.

Leitura informal – Leitura de revistas, jornais.

Consulta e estudo – Consulta de documentos e estudo, (os alunos poderão estar sozinhos ou acompanhados por professores).

Multimédia/Produção de trabalhos – Visionamento de vídeos, DVDs, audição de música. Realização de trabalhos. Estão disponíveis computadores.

NOTA: Os utilizadores devem fazer-se acompanhar de auscultadores individuais e Pen USB para gravação dos trabalhos.



Legenda:

- Zona de acolhimento
- Zona de leitura informal
- Zona de consulta de documentação
- Zona Multimédia
- Zona polivalente
- Zona de gestão e tratamento documental
- Zona de consulta e produção multimédia

Planta da Biblioteca da Escola Secundária de Trancoso (93,85 m²)

Regras de Funcionamento

Gerais:

- Os utilizadores devem **desinfetar** as mãos antes de entrar na Biblioteca.
 - Neste espaço há limite de **20** utilizadores.
 - O uso de máscara é obrigatório.
 - Neste espaço não se pode comer, ouvir música que não seja a existente na Biblioteca, usar telemóveis, chapéu, correr, fazer barulho.
 - As mochilas, pastas e sacos devem ser colocadas nas prateleiras junto à entrada.
 - Cada utilizador é responsável pelo equipamento e fundo documental utilizado.
- Deve desinfetar as mãos antes de o utilizar.**

Consulta, estudo e leitura informal:

- Os utilizadores devem solicitar ao assistente operacional os livros/documentos para requisição ou consulta. Quando, excepcionalmente, forem retirados das estantes não devem ser arrumados, mas sim colocados em cima das mesas.

Multimédia e produção de trabalhos:

- Tem de ser pedida autorização para utilizar os computadores explicando que tarefa vai ser realizada.
- Cada computador só deve ser utilizado por um utilizador de cada vez, no tempo máximo de 30 minutos. A utilização dos computadores para jogos só é permitida das 13h às 13h30 e das 16h00 às 17h00.
- A impressão deve ser solicitada na zona de acolhimento.
- Prioritariamente o equipamento será utilizado para apoio a trabalhos das disciplinas.

Lúdico/Audiovisual:

- Cada posto de visionamento deve ser utilizado **por um utilizador** de cada vez e sempre com auscultadores individuais.
- Depois de escolhida a cassete vídeo, CD, CD-Rom ou DVD deve pedir-se a um professor ou ao assistente operacional que o colocará no aparelho e a retirará no fim da sua utilização.

Leitura Domiciliária:

- Poderão ser requisitados para leitura domiciliária, mediante apresentação de identificação (número de utilizador) todas as obras da Biblioteca, à exceção de:
 - Obras gerais (enciclopédias, dicionários, anuários, etc.);
 - Obras únicas de elevada procura;
 - Obras raras ou consideradas de luxo;
 - Obras em mau estado de conservação;
 - Publicações periódicas;
 - Todo o material não livro.
- O leitor pode requisitar duas obras por um prazo de **8 dias** e renovar o empréstimo se não estiver pendente um pedido de reserva dos documentos, por mais 8 dias.

- Todas as obras requisitadas para leitura domiciliária deverão ser entregues até 15 dias antes do termo do ano letivo. Se as obras requisitadas não forem entregues até aos 15 dias de empréstimo previstos, o leitor é responsável pelo valor dos livros não restituídos. Responderá também pelas deteriorações que não resultem do seu uso normal. Se isto se verificar, o utilizador reporá um exemplar igual e em bom estado, ou o seu valor comercial, para que a Biblioteca proceda à sua reposição.

(Outras situações serão analisadas pelos responsáveis, consultando o Regulamento Interno do Agrupamento e o Regimento desta Biblioteca Escolar.)

ORGANIZAÇÃO DOS DOCUMENTOS

Os documentos, organizados segundo a Classificação Decimal Universal (CDU) estão dispostos em estantes. As etiquetas coladas nas estantes têm cores e números diferentes, consoante o assunto a que dizem respeito:

0 – Generalidades – □ Dicionários. Enciclopédias. Informática.

1 – Filosofia e Psicologia - ■ - Moral, Ética

2 – Religião. Teologia – ■

3 - Ciências Sociais – ■ - Sociologia, Estatística, Política, Economia, Direito, Educação

5 – Matemática e Ciências Naturais – ■
Astronomia, Física, Química, Geologia, Biologia, Botânica

6 - Ciências Aplicadas Medicina, Tecnologia - ■ - Engenharia, Agricultura, Contabilidade, Industrias e Ofícios

7 – Arte, Recreação e Desporto – ■ -
Arquitetura, Urbanismo, Desenho, Pintura, Fotografia, Música, Desporto

8 – Língua, Linguística e Literatura – ■
Língua, Linguística, Literaturas, Filologia

9 – Geografia, Biografia e História – ■
Arqueologia, Atlas, Biografia



Correio-e:

bedinis@anesbandarra.net

bibliotecasaet@anesbandarra.net

(Professora bibliotecária)

Blogue:

<http://beagruptrancoso.blogspot.pt/>

<http://betrancoso.weebly.com/>

Página do Agrupamento:

<https://aetrancoso.pt>

Visita a disciplina da Biblioteca no Moodle:

<http://anesbandarra.net/moodle2/>

Biblioteca Escolar

ESCOLA SECUNDÁRIA GONÇALO ANES BANDARRA

2020/2021



GUIA DO UTILIZADOR